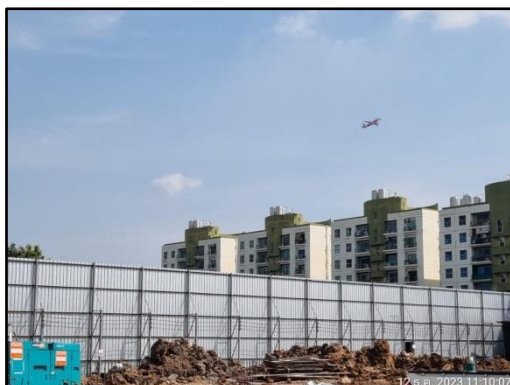




รูปที่ 1 กล่องรับความคิดเห็น บริเวณป้อมยาม



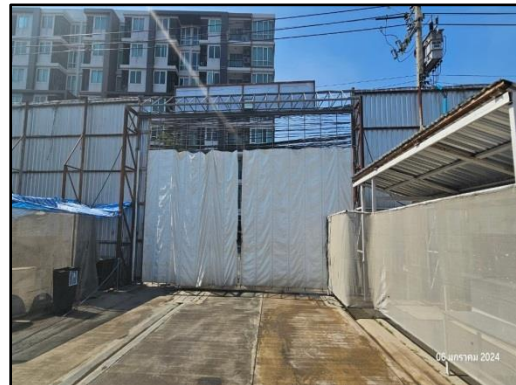
รูปที่ 2 รั้วทึบ (Mesh Sheet) ความสูง 6 เมตร โดยรอบพื้นที่โครงการ



รูปที่ 2 (ต่อ) รั้วทึบ (Mesh Sheet) ความสูง 6 เมตร โดยรอบพื้นที่โครงการ



รูปที่ 3 ป้ายแสดงเขตพื้นที่ก่อสร้าง



รูปที่ 4 ประตูทางเข้า-ออกพื้นที่ก่อสร้างโครงการ



รูปที่ 5 คนงานทำความสะอาดบริเวณภายในพื้นที่ก่อสร้าง บริเวณด้านหน้าโครงการ
และบริเวณพื้นที่ใกล้เคียงโครงการ



รูปที่ 5 (ต่อ) คนงานทำความสะอาดบริเวณภายในพื้นที่ก่อสร้าง บริเวณด้านหน้าโครงการ และบริเวณพื้นที่ใกล้เคียงโครงการ



รูปที่ 6 ป้ายประชาสัมพันธ์โครงการ



รูปที่ 7 สภาพพื้นที่โครงการปัจจุบัน



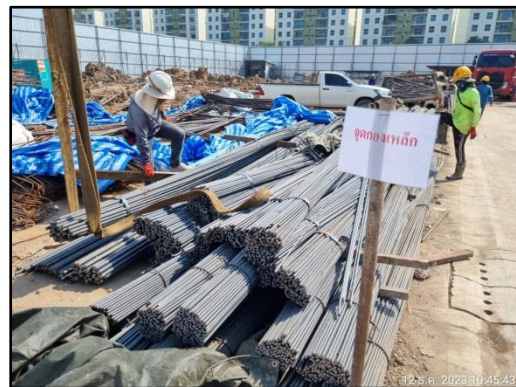
รูปที่ 8 ติดตั้งระบบสเปรย์น้ำรอบบริเวณพื้นที่ก่อสร้าง



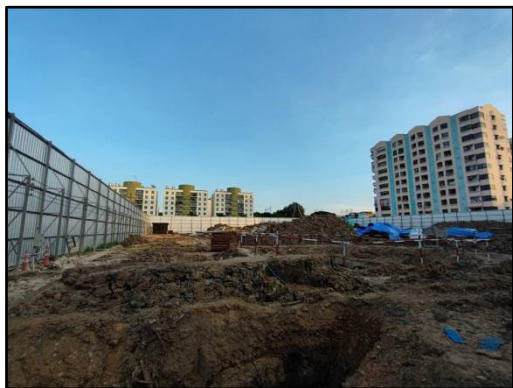
รูปที่ 9 ฉีดพรมน้ำบริเวณพื้นที่ก่อสร้าง



รูปที่ 10 รถบรรทุกที่ใช้ขนส่งวัสดุก่อสร้าง หิน ดิน ทราย ปิดคลุมด้วยผ้าใบ



รูปที่ 11 พื้นที่กองวัสดุในบริเวณพื้นที่ก่อสร้าง



รูปที่ 12 เปิดพื้นที่ขุดดินเท่าที่จำเป็นเท่านั้น และต้องปิดหน้าดินด้วยคอนกรีตหรือปิดคลุมด้วยผ้าใบ



รูปที่ 13 รถคอนกรีตผสมเสร็จ



รูปที่ 14 จุดกองเศษวัสดุ



รูปที่ 15 จุดล้างล้อรถ



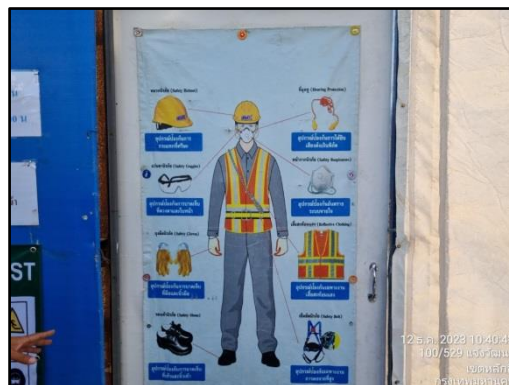
รูปที่ 16 ป้ายจำกัดความเร็วของรถ



รูปที่ 17 อุปกรณ์ป้องกันส่วนบุคคล (PPE)



รูปที่ 18 ป้ายสัญลักษณ์หรือป้ายเตือนต่างๆ



รูปที่ 19 การสวมใส่อุปกรณ์ป้องกันอันตรายส่วนบุคคล (PPE)



รูปที่ 20 การจัดวางเครื่องจักรในพื้นที่ก่อสร้าง



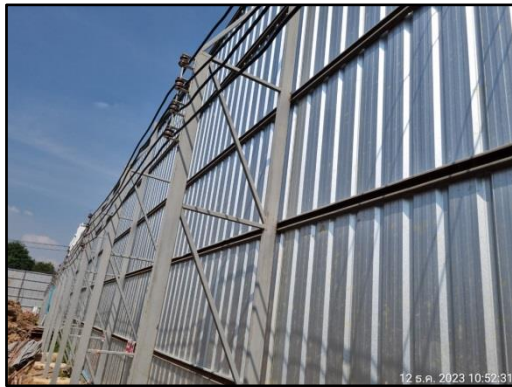
รูปที่ 21 ป้ายดับเครื่องยนต์ขณะไม่ได้ใช้งาน



รูปที่ 22 ป้ายกำหนดวันและเวลาทำงาน



รูปที่ 23 ป้ายห้ามจุดไฟ



รูปที่ 24 ติดตั้งเสาโครงเหล็กค้ำยัน และโครงเหล็กแนวนอนยึดติดกับเสาโครงเหล็กยาวตลอดแนวรั้ว



รูปที่ 25 กิจกรรม Safety Morning Talk



รูปที่ 26 ป้ายห้ามส่งเสียงดัง



รูปที่ 27 แผ่นเหล็กปูรองเครื่องจักร



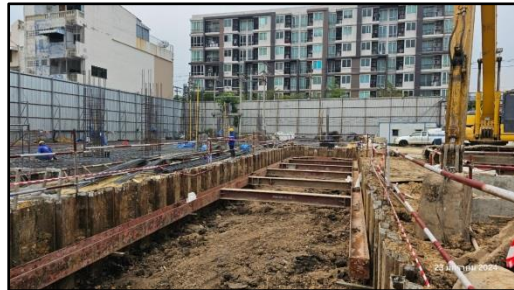
รูปที่ 28 การขนส่งวัสดุก่อสร้างเข้ามาในพื้นที่โครงการ



รูปที่ 29 การทดสอบการรับน้ำหนักของเสาเข็ม (Dynamic Load Test) และการติดตั้งเสาเข็ม



รูปที่ 30 ประชุมแผนงานและด้านความปลอดภัยในโครงการ โดยคณะกรรมการความปลอดภัย



รูปที่ 31 ผนังกันดิน แบบ Sheet Pile

| รายงานผลการตรวจวัดคุณภาพสิ่งแวดล้อม | | |
|---|-------------------------|------------------------|
| โครงการ : PLUM CONDO แจ้งวัฒนะ-ตอนเหนือ ๓๓๓๖-๖๖ พ.ย. 2566 | | |
| ดัชนีตรวจวัด | ผลการตรวจวัด | ค่ามาตรฐาน |
| ฝุ่นละอองขนาดไม่เกิน 100 micron (เฉลี่ย 24 hr.) | 0.012 mg/m ³ | 0.33 mg/m ³ |
| ฝุ่นละอองขนาดไม่เกิน 10 micron (เฉลี่ย 24 hr.) | 0.064 mg/m ³ | 0.12 mg/m ³ |
| ระดับเสียงเฉลี่ย 24 hr. | 58.2 db(A) | 70.0 db(A) |
| ระดับเสียงสูงสุด ใน 24 hr. | 83.0 db(A) | 115.0 db(A) |
| แรงสั่นสะเทือน : PPV | 0.90 cm/s | 5.0 cm/s |

รูปที่ 32 ป้ายประชาสัมพันธ์รายงานผลการตรวจวัดคุณภาพสิ่งแวดล้อม



รูปที่ 33 ใช้วัสดุป้องกันการคันสะเทือนหุ้มด้ามเครื่องมือ



รูปที่ 34 ห้องส้วมภายในพื้นที่ก่อสร้างโครงการ



รูปที่ 35 ห้องน้ำ-ห้องส้วม ที่อาบน้ำและลานซักล้าง บริเวณบ้านพักคนงาน



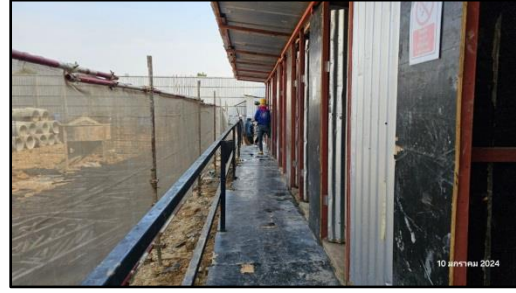
รูปที่ 36 ถังบำบัดน้ำเสียสำเร็จรูป บริเวณพื้นที่ก่อสร้างโครงการ



รูปที่ 37 ถังบำบัดน้ำเสียสำเร็จรูป บริเวณบ้านพักคนงาน



รูปที่ 38 ท่อระบายน้ำริมถนนสาธารณะหน้าโครงการ



รูปที่ 39 พนักงานคอยดูแลรักษาความสะอาดห้องส้วม



รูปที่ 40 มาตรการประหยัดน้ำ



รูปที่ 41 ถังสำรองน้ำใช้ บริเวณพื้นที่ก่อสร้างโครงการ



รูปที่ 42 ร่องระบายน้ำภายในพื้นที่โครงการ



รูปที่ 43 บ่อพักน้ำ



รูปที่ 44 ถังรองรับมูลฝอย



รูปที่ 45 ป้ายรณรงค์ประหยัดไฟ



รูปที่ 46 ตู้จ่ายไฟฟ้าชั่วคราว



รูปที่ 47 ถังดับเพลิงเคมี



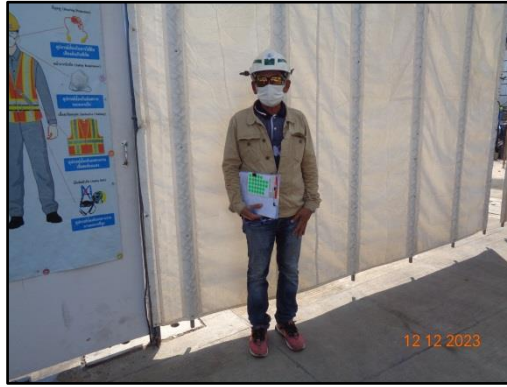
รูปที่ 48 พื้นที่สูบบุหรี่



รูปที่ 49 ป้ายเตือนห้ามสูบบุหรี่



รูปที่ 50 ป้ายแนะนำการใช้อุปกรณ์ดับเพลิงเคมี



รูปที่ 51 เจ้าหน้าที่ความปลอดภัยวิชาชีพ (จป.วิชาชีพ)



รูปที่ 52 เบอร์ดัดต่อกรณีเกิดเหตุฉุกเฉิน



รูปที่ 53 เจ้าหน้าที่รักษาความปลอดภัย (รปภ.) ของโครงการ



รูปที่ 54 พื้นที่สำหรับงานขนย้ายวัสดุก่อสร้าง และพื้นที่สำหรับจอดรถบรรทุกภายในโครงการ



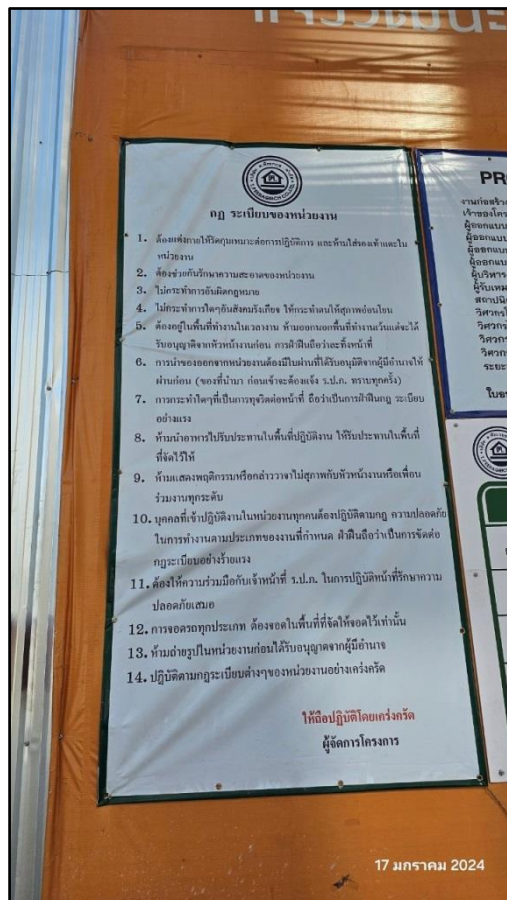
รูปที่ 55 ป้ายและสัญญาณจราจร



รูปที่ 56 เจ้าหน้าที่รักษาความปลอดภัย (รปภ.) คอยควบคุมและอำนวยความสะดวก บริเวณทางเข้า-ออกโครงการ



รูปที่ 57 ลูกศรแสดงทิศทางเข้าโครงการ



รูปที่ 58 กฎระเบียบของหน่วยงาน



รูปที่ 59 บ้านพักคนงาน



รูปที่ 60 ป้ายประชาสัมพันธ์ระเบียบปฏิบัติการอยู่ในบ้านพักคนงาน บริเวณด้านหน้าพื้นที่บ้านพักคนงาน



รูปที่ 61 ชุดปฏิบัติงานของคณงานก่อสร้าง



รูปที่ 62 ห้องพยาบาล และอุปกรณ์การรักษพยาบาลเบื้องต้น



รูปที่ 63 คนงานดูแลรักษาความสะอาดบริเวณบ้านพักคนงาน



รูปที่ 64 ถังดับเพลิงเคมี บริเวณบ้านพักคนงาน



รูปที่ 65 เกรน



รูปที่ 66 ไฟฟ้าแสงสว่างรอบบริเวณพื้นที่ก่อสร้าง



รูปที่ 67 สิทธิและหน้าที่ของนายจ้างและลูกจ้าง